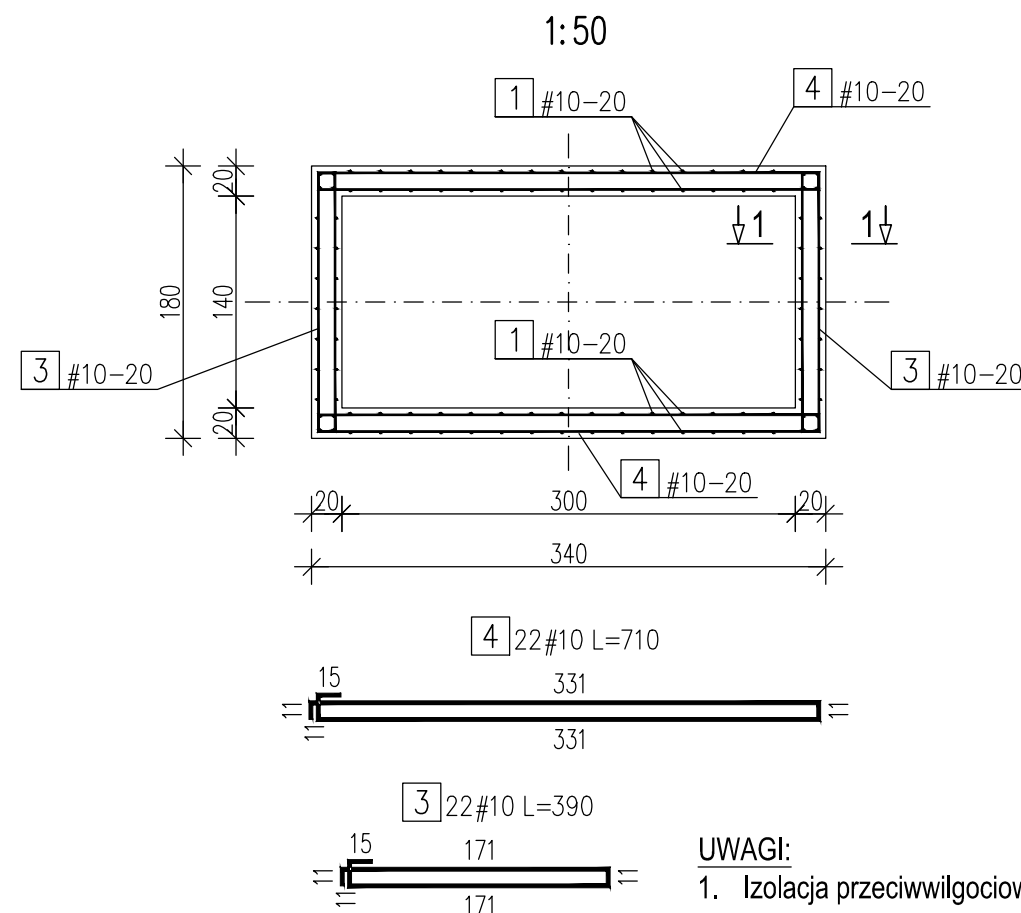


ZESTAWIENIE STALI ZBROJENIOWEJ					
Ściana żelbetowa			szt.	1	
Temat:		Komora wodomierzowa		A-IIIN	
Nr	A-I	A-IIIN	Długość	Ilość	10
	Ø	#	[m]	[szt.]	0,617
1		10	2,00	104	208,00
2		10	1,35	52	70,20
3		10	3,90	22	85,80
4		10	7,10	22	156,20
Długość [m]					520,20
Ciężar [kg]					320,96

BETON: C25/30 (B30),W6,F100  
STAL ZBROJENIOWA: A-IIIN (RB-500W)  
OTULINA: 3,0cm - ściana, strop  
5,0cm - płyta denna (dolna i boczna)  
3,0cm - płyta denna (górna)  
STAL PROFILOWA: 1.4301 (OH18N9)

## Ściany żelbetowe - zbrojenie




### UWAGI:

1. Izolacja przeciwwilgociowa części podziemnych elementów konstrukcyjnych wg opisu technicznego.
2. Zabezpieczenie antykorozyjne elementów stalowych wg opisu technicznego.
3. Wymiary, lokalizacja i rzędne otworów dla przejść instalacyjnych wg opracowania branż instalacyjnych.
4. W miejscu występowania otworów dla przejść instalacyjnych zbrojenie odpowiednio rozsunąć.
5. Otulinę podano do krawędzi zbrojenia głównego.
6. Długości prętów podano w osiach.

## ŚCIANY ŻELBETOWE

1:50/1:20

			Przedsiębiorstwo Inżynierii Sanitarnej "MEKOR" 62-200 Gniezno, ul. Chudoby 16		Inwestor: Gmina Osieczna 64-113 Osieczna, ul. Powstańców Wlkp. 6	
Funkcja	Imię i Nazwisko	Nr uprawnień	Data	Podpis	Faza: P.B-W	
Projektował	mgr inż. Tomasz Skórcz	KI-II-7342-90/98	01.2016		Branża: Konstrukcja	
Kreślił	mgr inż. Łukasz Kamiński		01.2016		Nr arch.: 153/PR/15	
Sprawdził	mgr inż. Damian Wiluś	KUP/0036/PWOK/06	01.2016		Skala: 1:50/1:20	
Obiekt: Przebudowa i rozbudowa i oczyszczalni ścieków w Osiecznej. Działki nr 195/9; 195/10; 195/11; 195/1; 89; obręb Wojnowice		Nazwa rysunku: Komora wodomierzowa Ściany żelbetowe			Nr rys.: K-13_03	Nr str.: 120
PRAWA AUTORSKIE ZASTRZEŻONE - Ustawa z dnia 04.02.1994r. (Dz.U. 1994 Nr 24 poz 83) Powielanie we wszelkiej postaci bez pisemnej zgody Autora zabronione.						